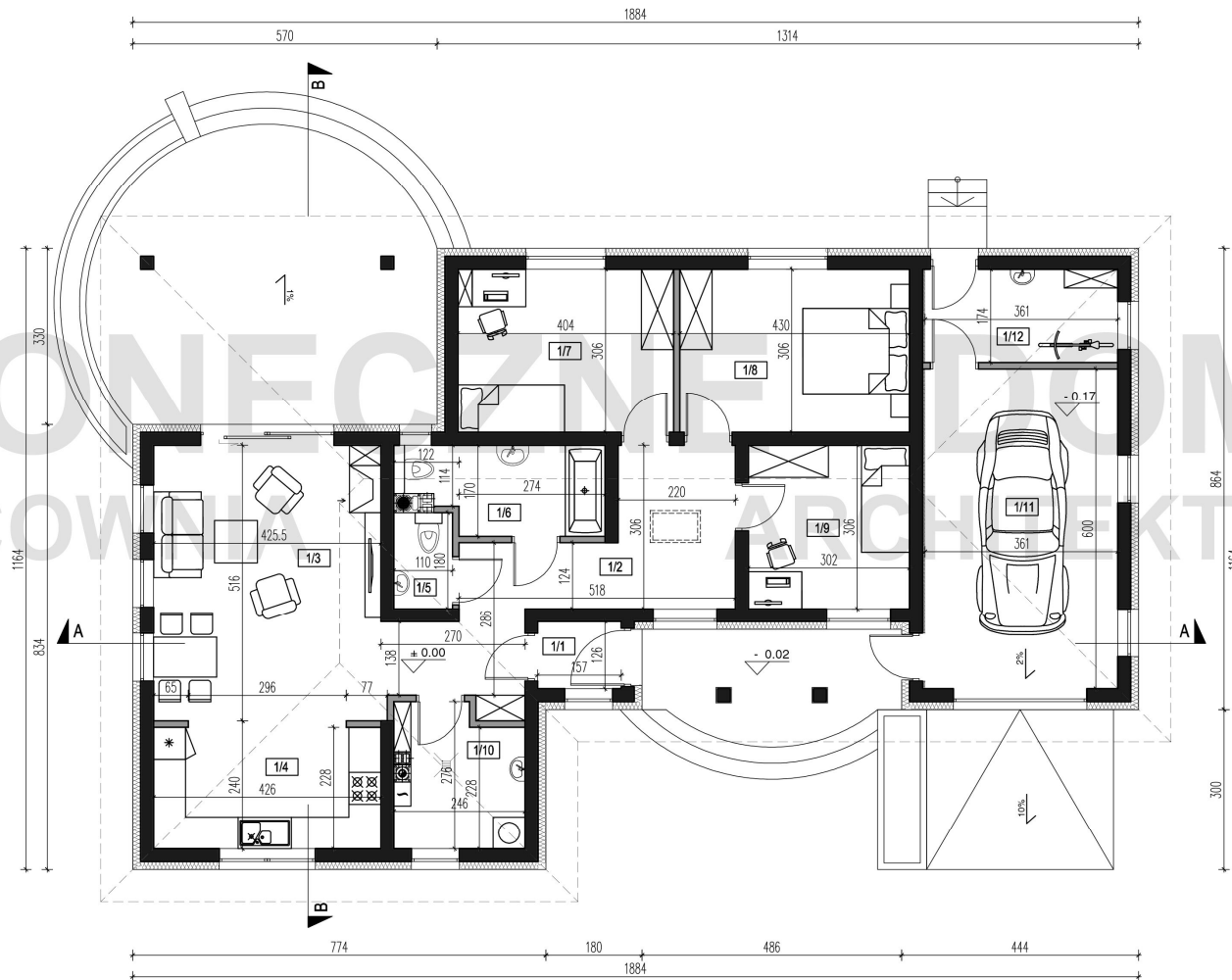


SŁONECZNE DOMY
PRACOWNIA ARCHITEKTURY
GRAN CANARIA



**ZESTAWIENIE POMIESZCZEŃ
PARTER**

nr pom.		pow. użytkowa
1/1	WIATROŁAP	1.98m ²
1/2	KORYTARZ	14.73m ²
1/3	POKÓJ DZIENNY+JAD.	22.56m ²
1/4	KUCHNIA	9.71m ²
1/5	WC	1.98m ²
1/6	ŁAZIENKA	5.87m ²
1/7	POKÓJ	12.32m ²
1/8	POKÓJ	13.16m ²
1/9	POKÓJ	9.24m ²
1/10	POM. GOSPODARCZE	6.29m ²
	razem	97.84m ²
1/11	POM. GOSPODARCZE	6.28m ²
1/12	GARAŻ	21.66m ²
	razem	125.78m ²

ZESTAWIENIE POWIERZCHNI

POWIERZCHNIA UŻYTKOWA	97.84m ²
POWIERZCHNIA CAŁKOWITA	226.68m ²
POWIERZCHNIA ZABUDOWY	159.9m ²
KUBATURA	356m ³

ŚCIANY KONSTRUKCYJNE
 ŚCIANY DZIAŁOWE

Przedstawione dane mogą nieznacznie różnić się od danych prezentowanych w dokumentacji technicznej

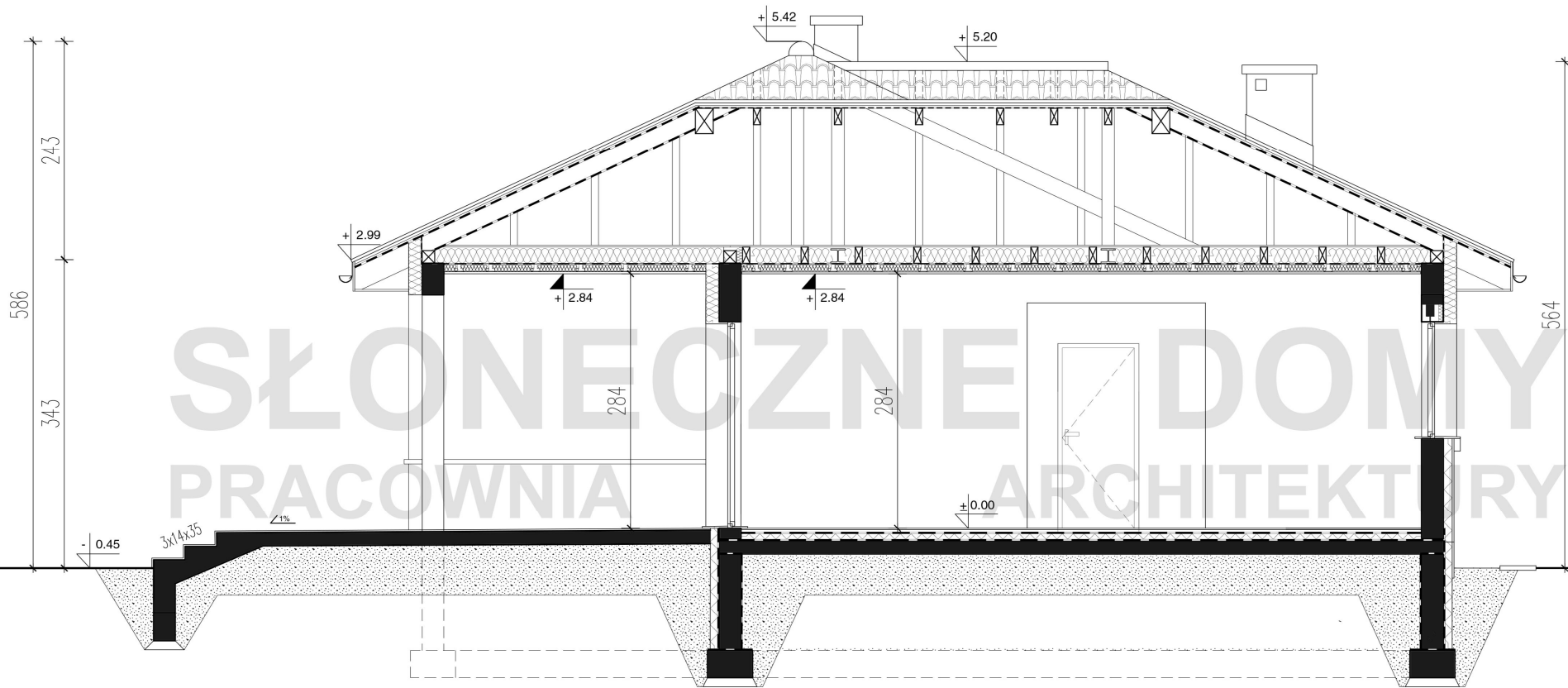
SŁONECZNE DOMY PRACOWNIA ARCHITEKTURY

ul. Wielkopolska 35a
54-027 Wrocław
tel. 71 740 50 10

biuro@slonecznedomy.pl
www.slonecznedomy.pl

DOM JEDNORODZINNY
GRAN CANARIA
wersja podstawowa

RZUT PARTERU



ZESTAWIENIE POWIERZCHNI

POWIERZCHNIA UŻYTKOWA	97.84m ²
POWIERZCHNIA CAŁKOWITA	226.68m ²
POWIERZCHNIA ZABUDOWY	159.9m ²
KUBATURA	356m ³

- ŚCIANY KONSTRUKCYJNE
- ŚCIANY DZIAŁOWE

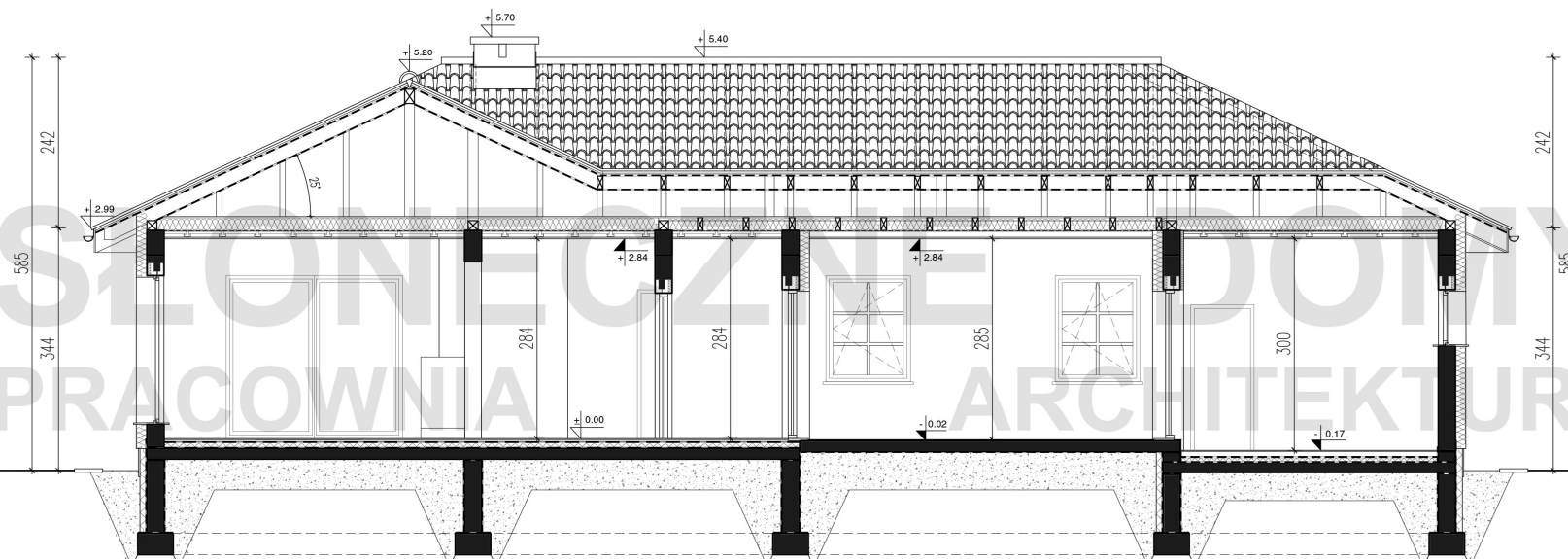
Przedstawione dane mogą nieznacznie różnić się od danych prezentowanych w dokumentacji technicznej

SŁONECZNE DOMY PRACOWNIA ARCHITEKTURY
 ul. Wielkopolska 35a
 54-027 Wrocław
 tel. 71 740 50 10

biuro@slonecznedomy.pl
 www.slonecznedomy.pl

DOM JEDNORODZINNY
 GRAN CANARIA
 wersja podstawowa

PRZEKRÓJ A-A



ZESTAWIENIE POWIERZCHNI

POWIERZCHNIA UŻYTKOWA	97.84m ²
POWIERZCHNIA CAŁKOWITA	226.68m ²
POWIERZCHNIA ZABUDOWY	159.9m ²
KUBATURA	356m ³

- ŚCIANY KONSTRUKCYJNE
- ŚCIANY DZIAŁOWE

Przedstawione dane mogą nieznacznie różnić się od danych prezentowanych w dokumentacji technicznej

SŁONECZNE DOMY PRACOWNIA ARCHITEKTURY

ul. Wielkopolska 35a
54-027 Wrocław
tel. 71 740 50 10

biuro@slonecznedomy.pl
www.slonecznedomy.pl

DOM JEDNORODZINNY
GRAN CANARIA
wersja podstawowa

PRZEKRÓJ B-B